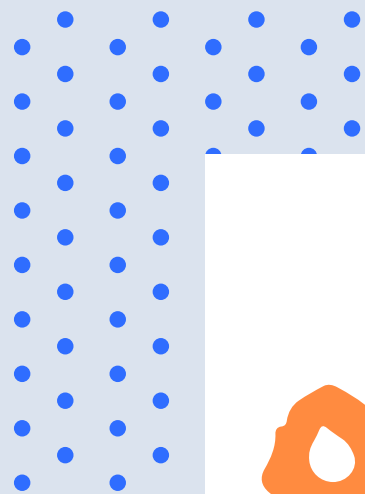


#1 TIPS DISEÑO



La imagen habla

Utiliza fotografías/imágenes expresivas y de alta calidad. Las imágenes son mucho más eficaces que los textos largos; un cliente potencial no tendrá que invertir demasiado tiempo o atención para absorber la información proporcionada.



Nunca olvides el contraste

Es una de las partes del diseño más imprescindibles, ya que otorga legibilidad, personalidad y hace que resalten los elementos.

Si por ejemplo, vas a colocar texto sobre una imagen o fondo de color, asegúrate de que el color de la tipografía haga un buen contraste para lograr la máxima legibilidad.



#3

TIPS
DISEÑO

No olvides trabajar un buen interletraje

No parece la gran cosa, ¿verdad? Pero un buen trabajo de interletraje puede hacer un mundo de diferencia. El objetivo principal es asegurar que el espacio entre cada letra sea visualmente uniforme para crear un fragmento de texto limpio y ordenado.

Texto
con buen
Interletraje



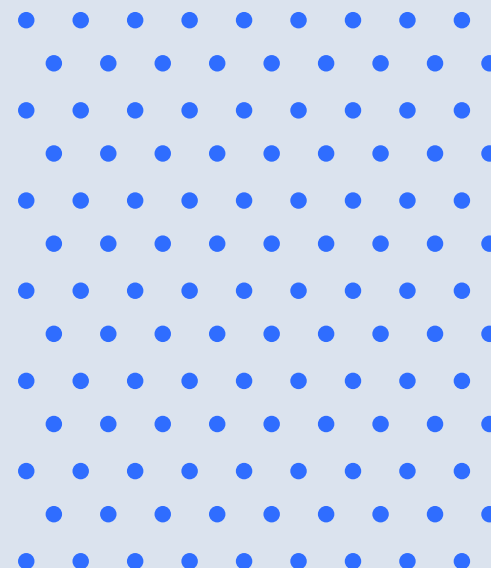
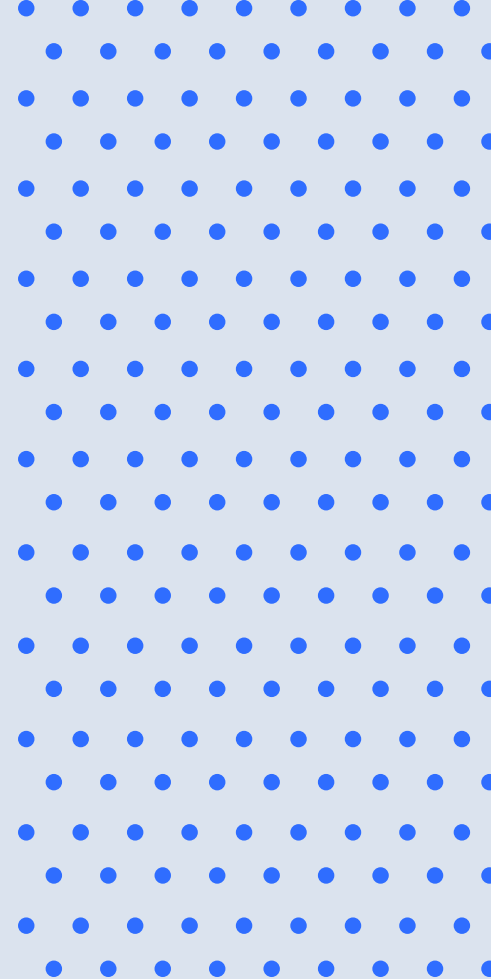
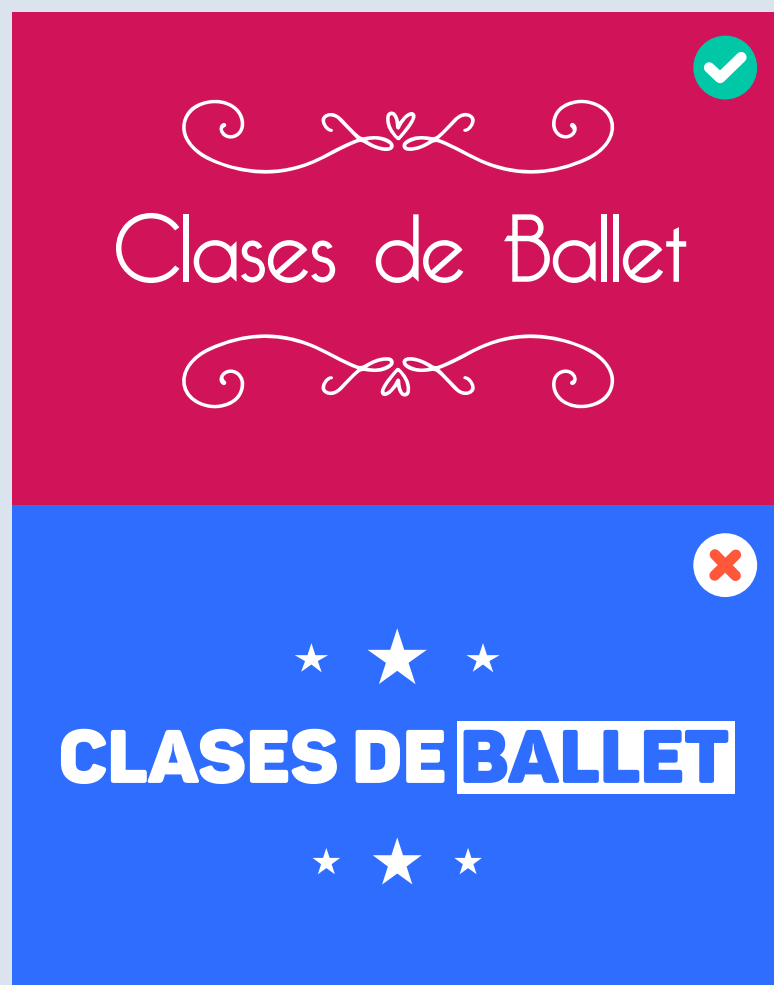
Te xto
c on mal
In terl etraje

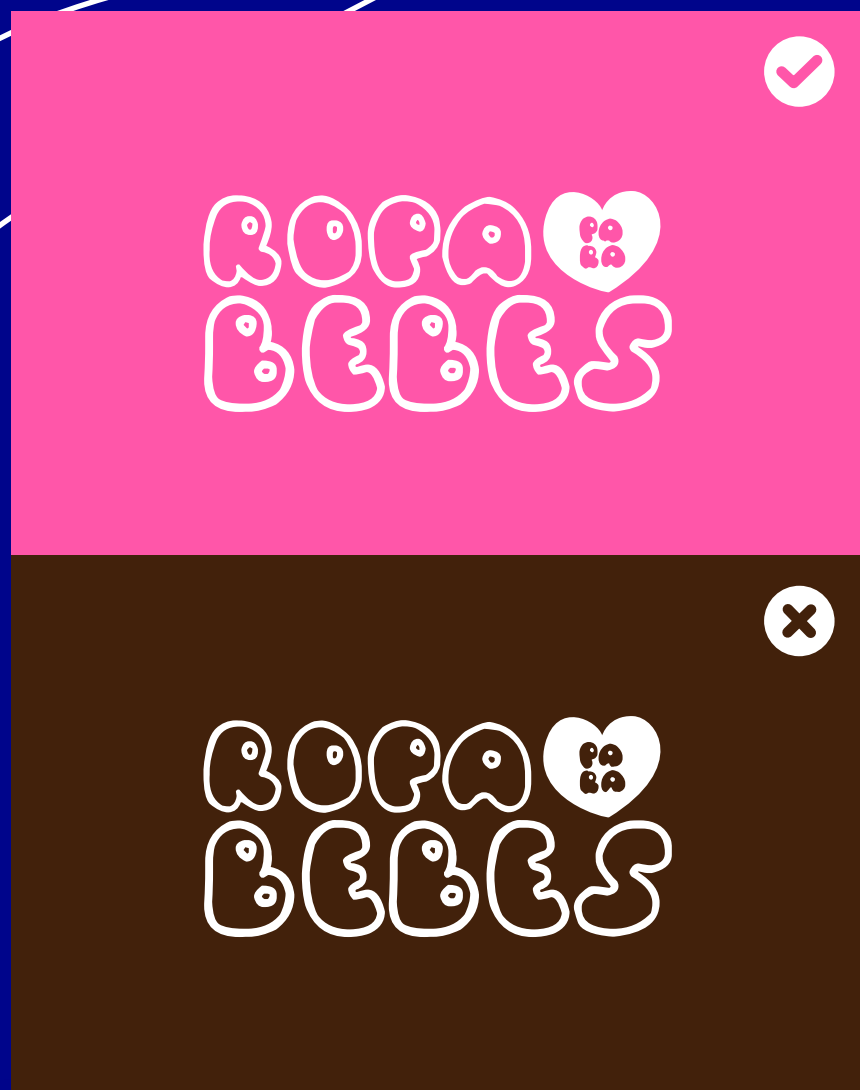


Diseña para tu audiencia



La mayoría de los diseños comienzan con un brief o resumen. Uno de los elementos más importantes es preguntarse, “¿para quién estoy diseñando?”. Todo diseño tiene una audiencia objetivo, son las personas que verán el diseño y que recibirán la comunicación, así que asegúrate de generar una buena identificación con la misma ;)





Elige bien los colores

Cuando confeccionas una paleta de colores, ten en cuenta que la teoría del color dicta que algunos pueden tener ciertos efectos en los consumidores. Por ejemplo, se piensa que el naranja estimula el apetito. Existen ciertos códigos y convenciones cuando se trata de gamas, y aunque experimentar y desbaratar las expectativas puede dar como resultado un diseño sorprendente, asegúrate de que tu uso de color no distraiga mucho o confunda tu mensaje.



No estires la tipografía

Esta es una regla muy sencilla, es fácil de entender, fácil de recordar y fácil de realizar: no estires tu letra. En ningún caso 📏. Las fuentes se crean (casi siempre) con mucho cuidado y atención a las formas y proporciones de cada letra, por lo que distorsionar esto al estirla puede eliminar por completo la efectividad de la fuente.



Nunca
estires la
letra



Nunca
estires la
letra

#6

TIPS
DISEÑO

Anímate a dejar vacío

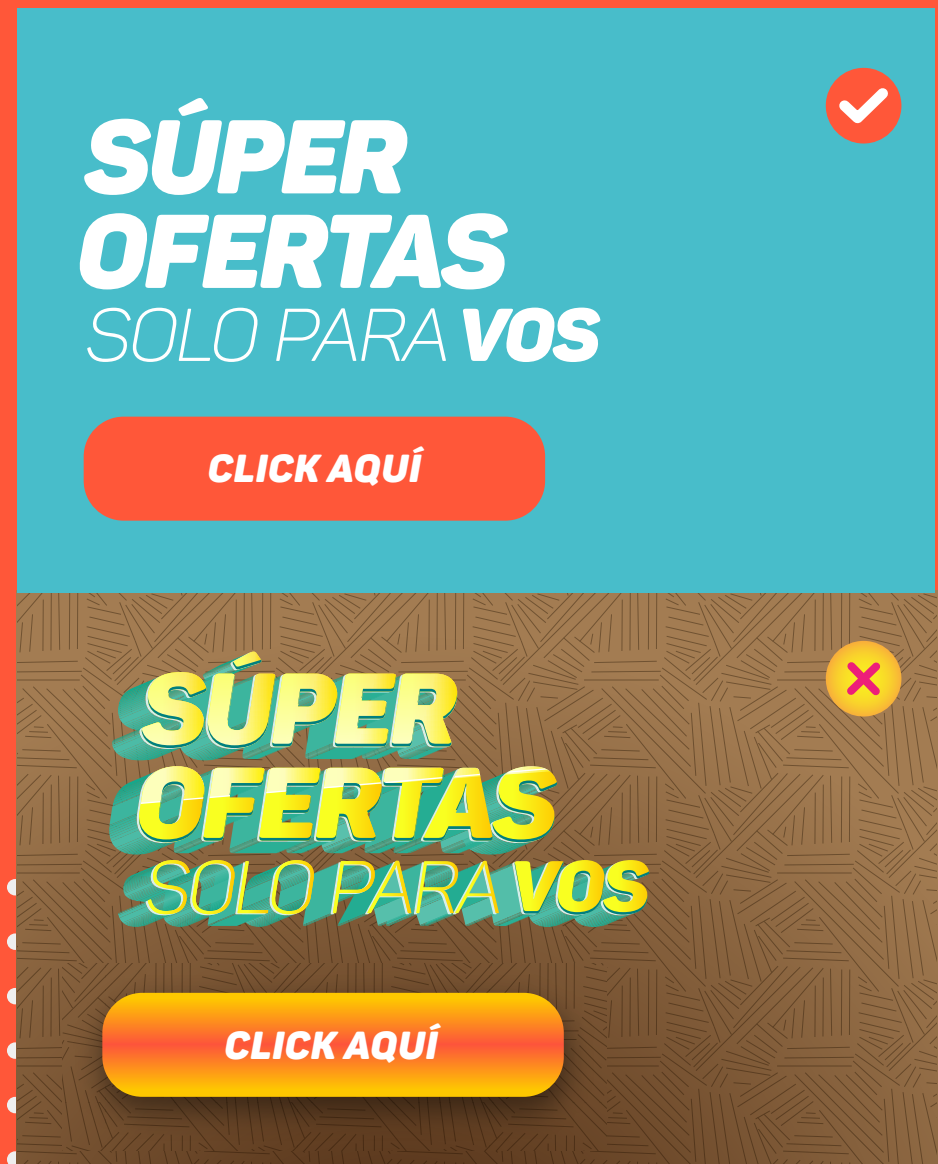
El espacio blanco es una de las herramientas más diversas y efectivas que le brindan armonía y equilibrio a tu diseño. Cuando se usa correctamente, puede tener muchos efectos benéficos: ayudar a enfocar más un aspecto específico, dejar que tu diseño ‘respire’, equilibrar los elementos o, por qué no, darle un toque de sofisticación ;)

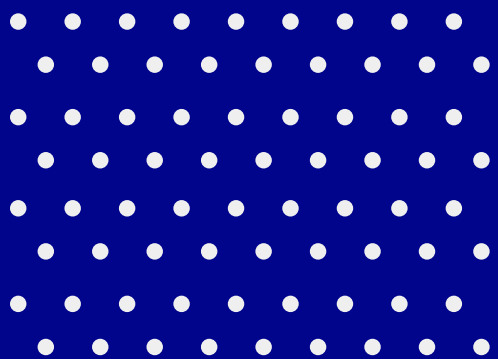


No utilices muchos efectos

Cuando se trata de diseños comunicativos, muchas veces, lo simple es lo mejor, esto puede significar decirte a ti mismo, "Sé que puedo agregarle esto a mi diseño, ¿pero debería hacerlo?". Los efectos como sombras paralelas, biselado, texturas y degradados tienen su lugar y momento, pero no siempre van de la mano. Recuerda, a veces, menos es más.

#8 TIPS DISEÑO





1
**¿JUGUEMOS
JUNTOS?**

2
**MARATÓN
GLACIAR MARTIAL**
8 de Diciembre

3
CONCIERTO OPERA
• Buenos Aires 2021 •

Tu fuente quiere decirte algo

Elige una tipografía que exprese el sentido de tu contenido. Las tipografías con bordes redondeados son, normalmente, más simpáticas (1), las geométricas con bordes marcados (2) son sólidas y fuertes, y por último, las que tienen serifas (3) transmiten un aspecto sofisticado y elegante.





La jerarquía ordena tu contenido

La característica visual más dominante en un diseño siempre debe ser la parte más importante del mensaje. Dale color a un elemento o amplía su tamaño, así veras cómo la jerarquía de los elementos cambia y luego observa lo que llama primero la atención.



 **TU PAQUETE
YA ESTÁ LISTO**

*PASA A RETIRARLO EN
NUESTRAS TIENDAS*

Donec nec justo eget felis facilisis
fermentum. Aliquam porttitor mauris
sit amet orci.